

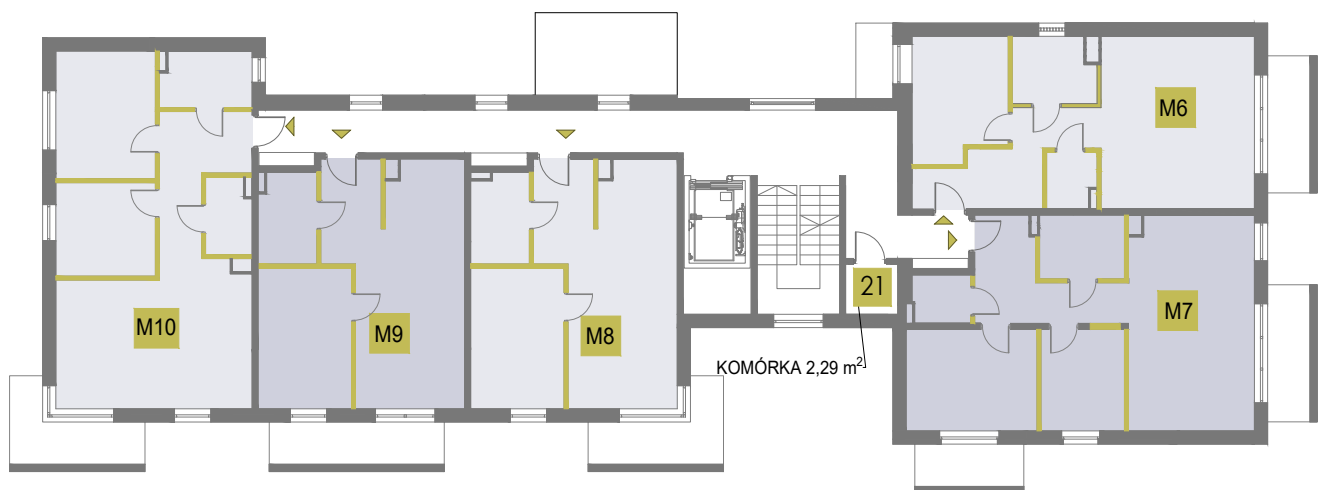


MAZOWIECKA  
69

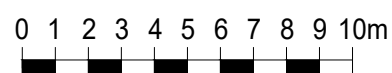
## SCHEMAT I PIĘTRA

**SOMMO** designs  
pracownia architektury

- M6 - lokal dwupokojowy - 51,70 m<sup>2</sup>
- M7 - lokal trzypokojowy - 59,90 m<sup>2</sup>
- M8 - lokal dwupokojowy - 43,90 m<sup>2</sup>
- M9 - lokal dwupokojowy - 43,90 m<sup>2</sup>
- M10 - lokal trzypokojowy - 59,60 m<sup>2</sup>
- 21 - komórka lokatorska - 2,29 m<sup>2</sup>



Uwaga! Prezentowane podziały wszystkich kondygnacji na poszczególne lokale, mogą ulec zmianie. Przedstawione aranżacje lokali mają charakter poglądowy i nie stanowią części oferowanego standardu wykończenia. Powierzchnie lokali określone zostały na podstawie projektu budowlanego. Powierzchnie liczone zgodnie z normą PN-ISO 9836:2022-07 Dokładny obmiar zostanie sporządzony po dokonaniu inwentaryzacji powykonawczej budynku. Wizualizacje budynku mają charakter poglądowy i mogą ulec zmianie na etapie realizacji inwestycji.



Szymon Lejkowski  
+ 48 730 142 555



Al. T. Kościuszki 39, lok 4B  
piętro 2, Łódź (domofon 24)